

INSTRUCTIONS D'ENTRETIEN ET DE NETTOYAGE

A. GÉNÉRALITES

La fréquence et le mode d'emploi pour l'entretien et le nettoyage sont donnés à titre indicatif et ne constituent pas une règle absolue d'utilisation.

La fréquence de nettoyage variera en fonction des conditions de température ambiante du local et de l'eau et aussi de la quantité de glace produite.

Chaque machine doit être entretenu individuellement en conformité avec son utilisation propre.

B. ENTRETIEN - MACHINE À GLACE

La procédure d'entretien suivante sera appliquée au moins deux fois par an sur la machine à glace.

1. Vérifier et nettoyer les filtres à eau.
2. Vérifier que la machine est bien mise de niveau (dans chaque sens).
3. Vérifier les fuites éventuelles sur les lignes d'alimentation et d'évacuation d'eau.
Remplir d'eau le fond de la cabine pour s'assurer que l'évacuation est propre et n'est pas obstruée.
4. Vérifier la taille, l'état et la transparence des glaçons. Régler selon besoin avec le thermostat évaporateur.
5. Vérifier l'intervention du thermostat cabine. Mettre une poignée de glaçons en contact avec le thermostat cabine pour un temps de un minute environ.
Cette action doit entraîner l'arrêt de la machine.
Quelques secondes après avoir enlevé les glaçons la machine redémarre.
6. Vérifier s'il n'y a pas des fuites de fluide frigorigène.

NOTE. La nouvelle série AC 46, AC 56 & AC 86, à refroidissement par air, est équipée d'origine d'un filtre à air, ainsi que d'une carte de rappel d'entretien. Cette carte alerte l'utilisateur de la nécessité de nettoyer le filtre à air ou bien de débarrasser le circuit hydraulique (Voyant rouge alarme allumé fixe ou clignotant respectivement alors que la machine fonctionne).

C. NETTOYAGE – REMPLACER LE FILTRE A AIR

1. Tirer le filtre à air vers vous au travers de l'ouverture du panneau frontale.



2. Souffler de l'air sous pression dans le sens opposé au flux d'air du condenseur pour enlever la poussière accumulée.
3. Si vous n'avez pas d'air sous pression, utiliser l'eau du robinet dans le sens opposé au flux d'air du condenseur. Une fois nettoyé, essoré le pour éliminer le restant d'eau, puis sécher le à l'aide d'un sèche cheveux.

NOTE. Dans le cas où le filtre à air est endommagé nous vous suggérons de le remplacer

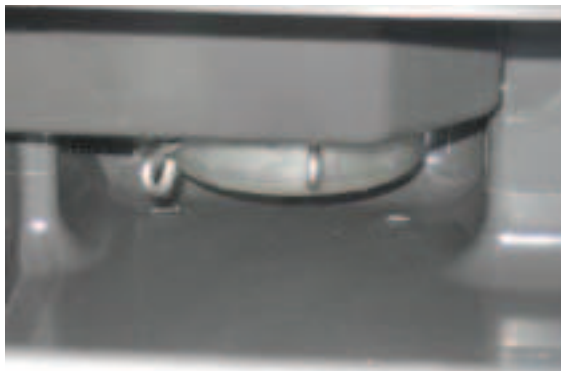
4. Installer le de nouveau en le glissant au travers de la l'ouverture du panneau frontale.

D. NETTOYAGE DU CIRCUIT D'EAU

1. Enlevez les panneaux de devant et supérieur de manière à avoir accès à la boîte de contrôle et à l'évaporateur.
2. Attendez que la machine complète le cycle en cours et termine aussi le démoulage puis, arrêter momentanément la machine à l'interrupteur général.

3. Enlevez toute la glace déposée dans la cabine de stockage pour éviter qu'elle soit contaminée par la solution de nettoyage.

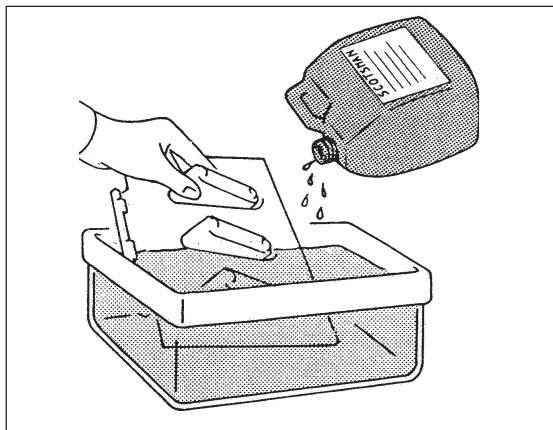
4. Demontez le capouchon en plastique placé au dessous du réservoir eau pour vidanger l'eau contenu ainsi que les dépôts de calcaire.



5. Devissez les deux vis et démontez le rideau.



6. Levez la plaque d'arrosage de sa siège pour la nettoyer soigneusement à la main.



7. Avec une bouteille, versez de l'eau sur le fond du réservoir pour faire tomber les écailles de calcaire.

8. Installez de nouveau la plaque d'arrosage, le capouchon plastique ainsi que le rideau.

9. Préparez la solution de nettoyage suivante: mélangez environ 200 gr de **Ice Machine Cleaner** dans 2 lt. environ d'eau chaude (45 - 50 °C) contenue dans un bac en plastique.

AVERTISSEMENT. Le produit de nettoyage Ice Machine Cleaner contient de l'acide phosphorique et de l'acide hydroxyacétique.

Ces constituants sont corrosif et peuvent provoquer des brûlures en cas d'absorption. **NE PAS PROVOQUER DE VOMISSEMENT.**

Administrer de grandes quantité d'eau ou de lait. Appeler immédiatement le médecin. En cas de contact externe, rincer abondamment avec de l'eau. **GARDER HORS DE PORTEE DES ENFANTS.**

10. Enlevez le couvercle d'évaporateur puis verser lentement sur l'évaporateur la solution préparée avant.

A l'aide d'un pinceau nettoyez les points cachés où les dépôts calcaires sont les plus résistants.

11. Mettez en marche la machine à l'interrupteur général. Laissez la machine à glace fonctionner pendant environ 20 minutes puis placer le bouton interrupteur de nettoyage sur la position "Lavage" pour 3 minutes et faire le démoulage des glaçons.

NOTE. La quantité de SCOTSMAN CLEANER à employer et le temps nécessaire pour le nettoyage du circuit sont liés aux caractéristiques de l'eau utilisée (dureté et propreté).

12. Arrêtez la machine et effectuez les opérations pour évacuer totalement la solution détartrante.

13. Versez de l'eau dans l'évaporateur pour effectuer un bon rinçage.

14. Mettez en marche la machine pour avoir la circulation de l'eau. Faites-le deux fois pour s'assurer de un bon rinçage et que il n'y pas des traces du produit detartrante.

15. Avec la machine a l'arrêt versez sur l'évaporateur de l'eau potable avec une dose de produit alguecicide puis mettez en marche la machine par environ 10 minutes pour stériliser le système hydraulique de la machine.

NOTA. *Ne mélanger pas le produit detartrante avec le produit alguecicide pour éviter la génération d'un acide très agressive.*

16. Arrêtez la machine et vidangez le réservoir puis, avec l'interrupteur de nettoyage sur la position "NETTOYAGE" - II" remettez en marche la machine. Une fois que le niveau d'eau déborde par le trop plein (eau qui coule par le tuyau de vidange) il faut placer l'interrupteur de "NETTOYAGE" sur la position "MARCHE - II", au but de faire marcher la machine en fonctionnement automatique.

17. Remplacez le couvercle de l'évaporateur et remonte les panneaux enlevés avant.

18. Quand le cycle est complété et les glaçons sont démoulés examinez chaque cube de glace pour s'assurer qu'ils sont bien transparent et que tout le goût acide a été éliminé.

ATTENTION. *Si les glaçons sont opaques et ils ont un goût acide il faut les faire fondre en versant sur eux de l'eau tiède.*

19. Nettoyez avec un chiffon propre les parois intérieures de la cabine de stockage.

RAPPELLE: *pour prévenir l'accumulation des bactéries ou micro-organismes indésirables il est nécessaire de stériliser toutes les semaines l'intérieur de la cabine de stockage à l'aide du produit désinfectant/anti algues.*