

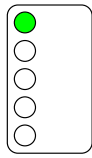
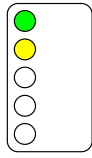
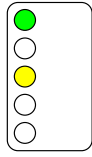
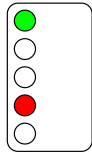
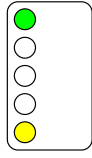
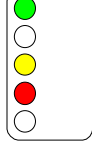
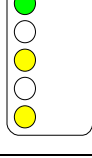
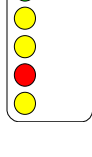
Ce mode opératoire a pour but de vous aider à changer la carte de régulation de la machine sur laquelle vous intervenez.

La carte de régulation est une carte universelle par conséquent, il faut personnaliser cette carte à la machine.

Prenez le temps de lire ce document avant d'aller plus loin.

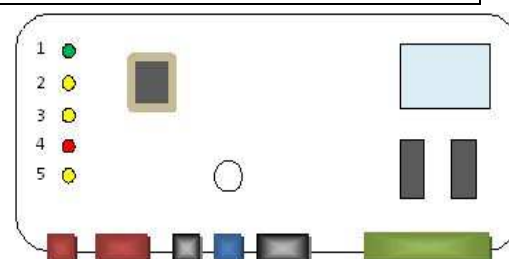
1. Noter le type et le n° de série de la machine.
2. Repérer le nom du fabricant de la nouvelles carte. (Syen ou Pro-El-Ind) gravé sur la carte en bas à droite.
3. Personnaliser cette nouvelle carte (NTC) en fonction du type de la machine (nom du fabricant + cavaliers + micro interrupteurs + résistance à couper si nécessaire)
4. Démontez l'ancienne carte (PTC).
5. Enlever les sondes.
6. Brancher l'adaptateur (sans oublier de raccorder les fils noir et marron)
7. Remplacer la carte.
8. Remplacer les sondes (connecteur blanc sonde condenseur; noir sonde évaporateur).
9. Etalonner la cellule à cette nouvelle carte.

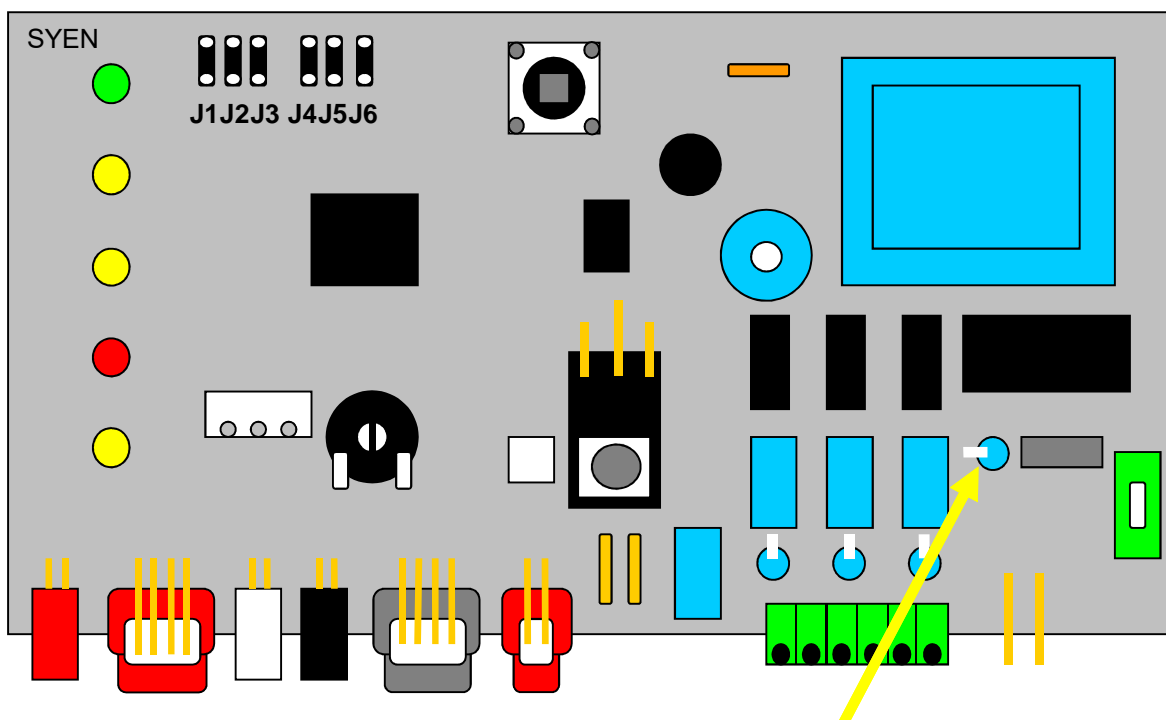


LED	STATUS	SIGNIFICATION
	FIXE (1)	SOUS TENSION
	FIXE (1)	CABINE PLEINE
	CLIGNOTANT LENT (2)	FAISCEAU INFRA ROUGE CELLULE NIVEAU GLACE INTERROMPU
	CLIGNOTANT RAPIDE (2)	FAISCEAU INFRA ROUGE CELLULE NIVEAU GLACE ETABLI
	FIXE (3)	MANQUE D'EAU
	FIXE (4)	COUPURE HP
	CLIGNOTANT (4)	TEMPORISATION AU DEMARRAGE (3 min ou 60 min. selon le réglage du Cavalier)
	CLIGNOTANT 3 FOIS (4)	COUPURE HORS GEL OU TRES BASSE TEMP. AMBIANTE (< +3°C)
	FIXE (5)	MOTOREDUCTEUR TOURNE A L'ENVERS, NE TOURNE PAS, OU TROP LENTEMENT
	CLIGNOTANT (5)	COUPURE TEMP. EVAP. >0°C APRES 10' DE FONCTIONNEMENT OU TEMP. EVAP. <-25°C
	FIXE (3 + 4)	SONDE CONDENSEUR HS
	CLIGNOTANT (3 + 4)	SONDE EVAPORATEUR HS
	CLIGNOTANT ALTERNÉ (3 puis 4)	SONDE OPTIQUE NIVEAU GLACE HORS SERVICE
	CLIGNOTANT (3+5)	RAPPEL NETTOYAGE SYSTÈME HYDAULIQUE APRÈS 6 OU 12 MOIS (selon réglage du cavalier)
	CLIGNOTANT EN SEQUENCE (1 ;puis2 ;puis3 ;puis4 ;puis5)	CYCLE D'ÉVACUATION D'EAU EN FONCTION (Seulement pour les machines équipées d'une vanne de vidange en bas du cylindre évaporateur)
	ALLUMÉ CLIGNOTANT (1+2+3+4+5)	MACHINE A L'ARRÊT – CONTACTS TEST FERMÉES

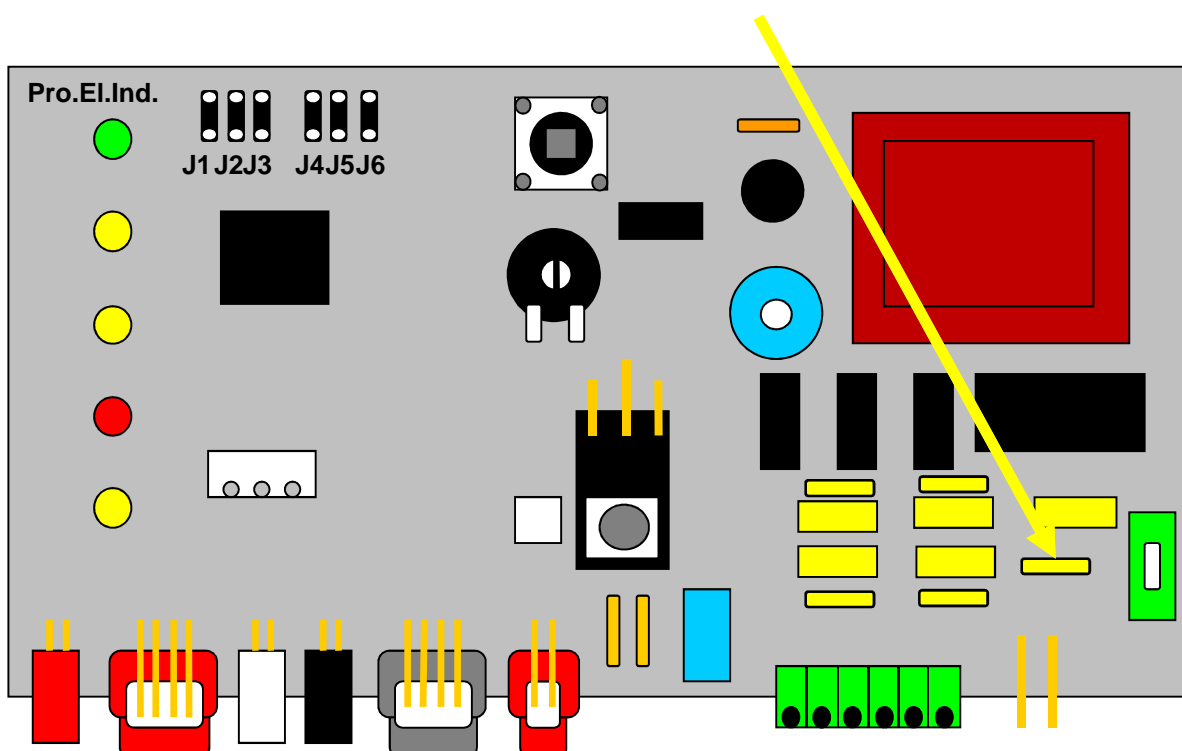
Lorsque la machine s'arrête en alarme pour la première fois un voyant alarme s'allume, après une heure d'arrêt la machine repart.

Dans le cas où 4 arrêts sont provoqués par le même défaut dans un laps de temps de 4 heures la machine s'arrête définitivement sur le défaut.





LORSQUE LA CARTE EST UTILISÉE PAR DES MACHINES EQUIPEES D'UN CONTACTEUR SUR L'ALIMENTATION ELECTRIQUE DU COMPRESSEUR, **CETTE RESISTANCE DOIT ETRE COUPÉE**
 Pour carte 620462 15



carte 620462 15

TEST

Pour l'usine uniquement

PURGE

VANNES DE VIDANGE ET ARR. EAU

CONTACT FERME' - VANNES INSTALLEE
CONTACT OUVERTE - VANNES NON INSTALLEE

RAPPEL NETTOYAGE SYSTEME HYDRAULIQUE

CONTACT FERME' - 6 MOIS
CONTACT OUVERTE - 12 MOIS

PWD

MODELES AF-MF/EF

CONTACT FERME' - SERIES AF-MF
CONTACT OUVERTE - SERIES EF

RETARD AU DEMARRAGE

CONTACT FERME' - 3 MIN
CONTACT OUVERTE - 60 MIN

TEMPERATURE SECURITE CONDENSATION

CONTACT FERME' - 70°C
CONTACT OUVERTE - 60°C

