

Machine à glaçons tronconiques 170 Kg



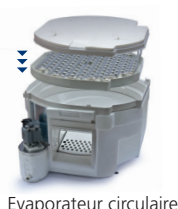
Filtre de condenseur à air



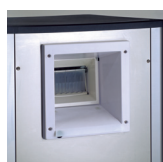
Interrupteur marche arrêt en façade



MC 16 « SHORT » sur bac B 393 (vendu séparément)



Evaporateur circulaire



Sortie latérale optionnelle

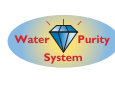


Couvercle ABS

Caractéristiques:

- Fabrication de glaçons tronconiques individuels purs et cristallins
- Jusqu'à 170 kg de production de glace quotidienne
- Capot supérieur ABS
- Evacuation verticale des glaçons par le dessous, ou en option par le panneau latéral droit
- Largeur universelle de 30" (765 mm) pour s'adapter à la majorité des bacs de stockage
- Carrosserie acier inoxydable
- Régulation électronique avec fonction d'autodiagnostic et alarmes visuelles
- Filtre à air de condenseur accessible en façade, amovible et lavable (refroidissement à air)
- Interrupteur marche arrêt accessible en façade
- Témoins de maintenance visibles sur le panneau de façade
- Agent antimicrobien AgION intégré dans toutes les pièces plastiques moulées
- Réfrigérant R-404a sans CFC
- Garantie constructeur 2 ans

Technologies MC 16 "SHORT"



	 +C° -C°	 10°: 10°C 21°: 15°C						 [LxPxH mm] 772x608x711 [LxPxH inches] 30 3/8"x23 15/16"x28"	
		[kg]		[lbs]		N°			
		[kg]	[lbs]	N°	[kg]	[lbs]	N°		
MC S 16 Short AS		153	337	19125	144	317	18000		
MC S 16S hort WS		155	341	19375	146	322	18250		
MC M 16 Short AS		170	374	8500	160	352	8000		
MC M 16 Short WS		172	379	8600	162	357	8100		
MC L 16 Short AS		153	337	3920	144	317	3690		
MC L 16 Short WS		155	341	3974	146	322	3744		
*Nombre de glaçons								 [v/Hz/ph] 230/50/1	 R 404 A

Cet appareil répond aux normes suivantes:



Glaçon Small
8 g



25,5 x mm 22,5 mm x 21 mm
1" x 14/16" x 13/16"

Glaçon Medium
20 g



34,5 mm x 30,5 mm x 29,5 mm
1 6/16" x 1 3/16" x 1 3/16"

Glaçon Large
39 g



41,5 mm x 38 mm x 35 mm
1 10/16" x 1 8/16" x 1 6/16"

2 Ans de Garantie

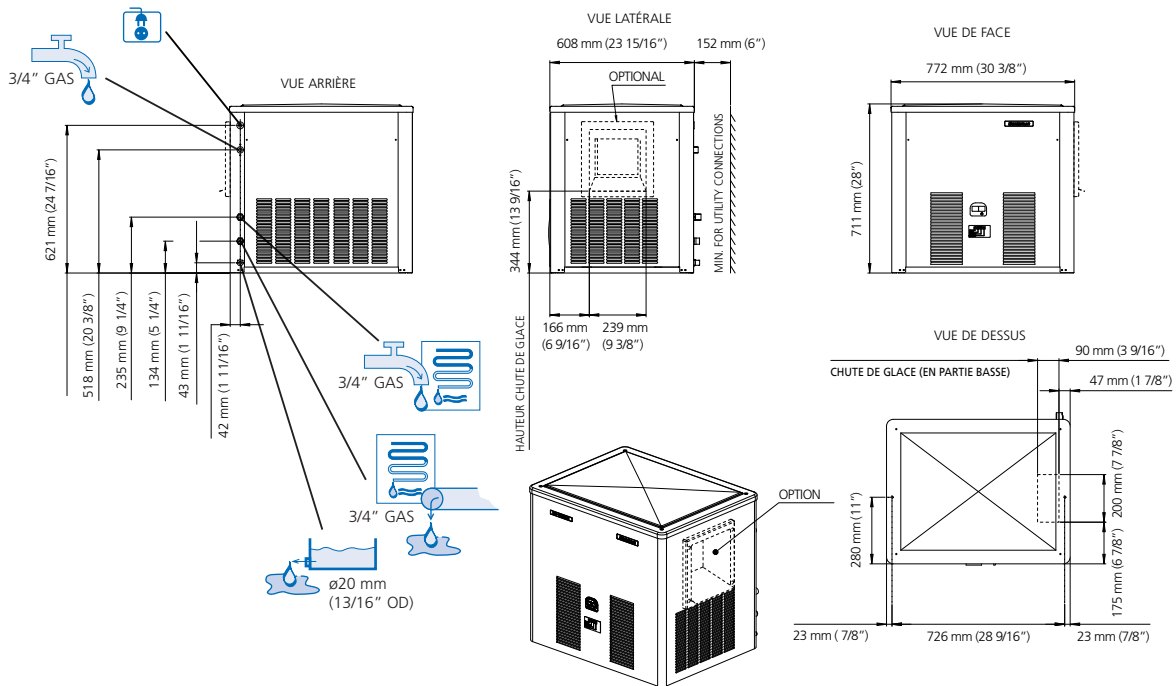
Assujettie aux limites et exclusions prescrites

Certification ISO 9001 : 2000

www.scodif.fr
www.scotsman-ice.com

Modèles et caractéristiques susceptibles de changement sans préavis

Machine à glaçons tronconiques 170 Kg



MC 16 SHORT REFOUILLISSEMENT A AIR

°C	°F				kg
	50°	60°	70°	90°	
10°	170	165	158	147	kg
50°	374	363	348	324	lbs
21°	166	160	154	143	kg
70°	366	352	339	315	lbs
32°	133	128	122	110	kg
90°	293	282	269	242	lbs
38°	121	115	109	98	kg
100	266	253	240	216	lbs

MC 16 SHORT REFOUILLISSEMENT A EAU

°C	°F				kg
	50°	60°	70°	90°	
10°	172	165	158	144	kg
50°	379	363	348	317	lbs
21°	168	162	155	142	kg
70°	370	357	341	313	lbs
32°	165	160	153	138	kg
90°	366	352	337	304	lbs
38°	162	157	150	136	kg
100	357	346	330	299	lbs

Minimum	Maximum
10°C (50°F)	40°C (104°F)
5°C (41°F)	35°C (95°F)
-10%	+10%
1 BAR 14 psi	5 BAR 70 psi

	Icon	Capacity [kg]	Power [W]	Dimensions [mm]	Fuse	Energy [kWh]	Water [l/h]	Ice [kg/h]	Weight [kg]	Weight [lbs]	
MC S 16 Short AS	Icon	12700	3720	3x1.5 - 5x1.5	930	20 A	26	12.5	3,3	75 165	85 187
MC S 16 Short WS	Icon	12700	3720	3x1.5 - 5x1.5	TBA	20 A	26	116	30,6	74 163	84 185
MC M 16 Short AS	Icon	12700	3720	3x1.5 - 5x1.5	930	20 A	26	12.5	3,3	75 165	85 187
MC M 16 Short WS	Icon	12700	3720	3x1.5 - 5x1.5	730	20 A	26	116	30,6	74 163	84 185
MC L 16 Short AS	Icon	12700	3720	3x1.5 - 5x1.5	930	20 A	26	12,5	3,3	75 165	85 187
MC L 16 Short WS	Icon	12700	3720	3x1.5 - 5x1.5	TBA	20 A	26	116	30,6	74 163	84 185