



MF 41

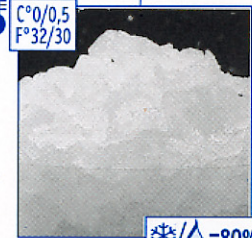
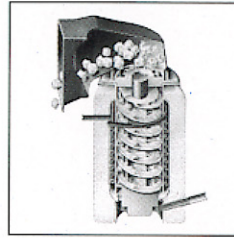
SCOTSMAN

ICE SYSTEMS

- MF 41
- MF 51
- MF 52
- MF 61
- MF 62
- MF 82
- MF 102

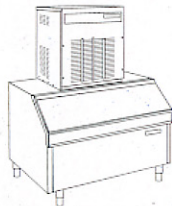


MF 41 with B 550+KBT1 TOP

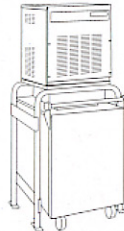


= 80%

SUPERFLAKE ICE



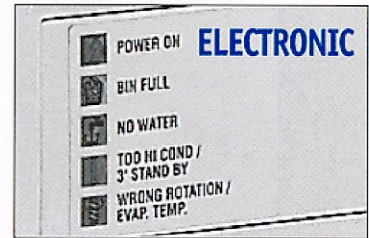
MF 41 with B 550+KBT1 TOP



MF 41 with RB 400



SS AISI 304



**Modular
Superflake
Ice Machine**

**Machine
Modulaire
à Glace
Super-
granulaire**

**Kombi
Superflocken-
eisbereiter**

**Màquina
Modulare
Fabricadora
de Hielo
Triturado**

**Produttore
Modulare
di Ghiaccio
Super-
granulare**

			RB 400		B 550+KBT1 TOP		B 1025				
		[kg] (lbs)	[kg] [lbs]	[kg] [lbs]	[kg] [lbs]	[kg] [lbs]	[kg] [lbs]	[v/Hz/ph]	[HxWxD mm]	[HxWxD inches]	R
MF 41 AS		320 705	180 397	210 463	460 1014	230/50/1	705x535x660	27 49/64"x21 1/16"x25 63/64"	R 404 a		
MF 41 WS		330 728	180 397	210 463	460 1014	230/50/1	705x535x660	27 49/64"x21 1/16"x25 63/64"	R 404 a		

2

Years Warranty
Ans de Garantie
Jahre Garantie
Años de Garantía
Anni di Garanzia

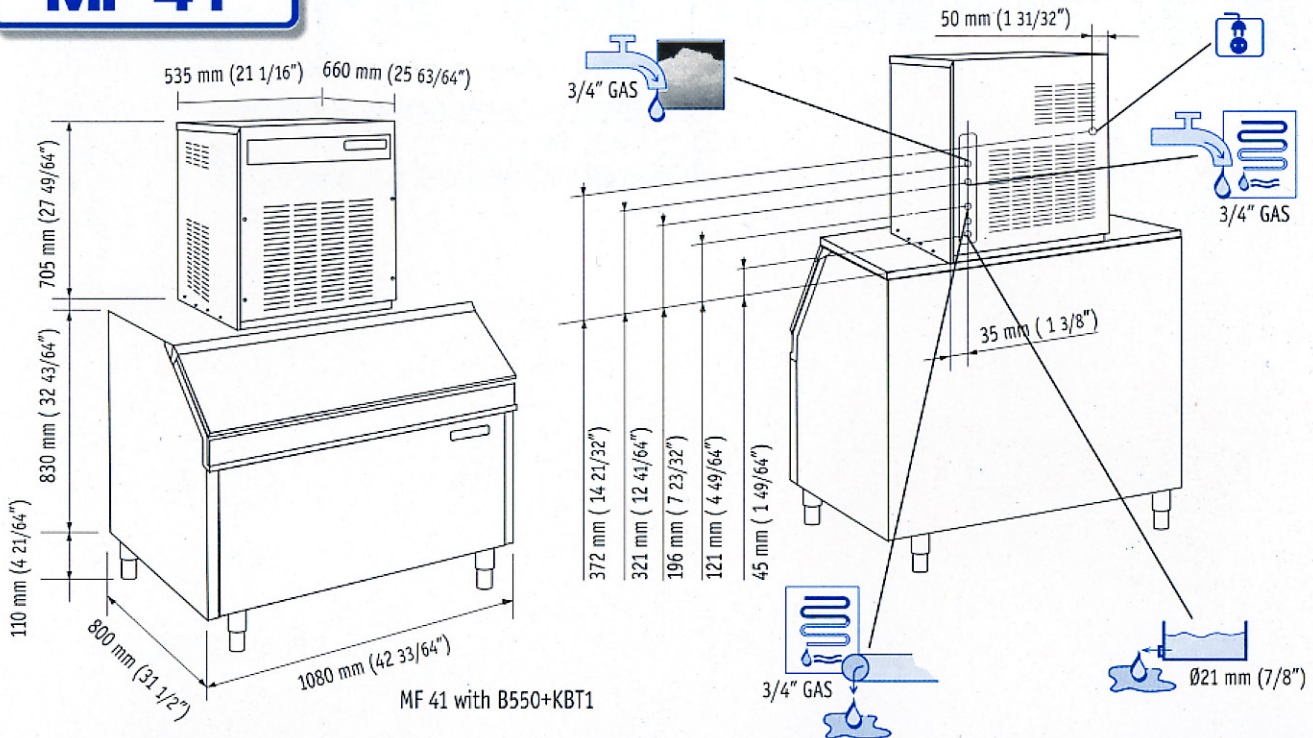
Subject to certain limitations and exclusions
Assujettie aux limites et exclusions prescrites
Abhängig von Bestimmten Einschränkungen und Ausnahmen
Sumitido a unas limitaciones y exclusiones
Soggetta ad alcune limitazioni ed esclusioni

This product qualifies for the following listings:



Models and specifications are subject to change without notice - Les modèles et les caractéristiques des appareils peuvent être changés sans préavis - Wir behalten das Recht vor jederzeit Änderungen der Modelle und der technischen Angaben vorzunehmen. Los modelos y las características pueden ser modificados en cualquier momento y sin aviso - I modelli e le specifiche possono essere cambiate in qualunque momento senza preavviso

MF 41



MF 41 with B550+KBT1

	[Btu/h] [kcal/h]	[Ømm ²]	[W]	FUSE	[kWh]	[l/h]	[gal/h]	[kg]	[lbs]	[kg]	[lbs]	
MF 41 AS	8900 2244	3x1.5	1200	16 A	26	11 2.9	79 174	88 194				
MF 41 WS	8900 2244	3x1.5	1200	16 A	26	115 30	78 172	87 192				

MF 41 AIR



°F	90°	70°	60°	50°	
°C	32°	21°	15°	10°	
50°	573	639	672	705	lbs
10°	260	290	305	320	kg
70°	562	628	661	694	lbs
21°	255	285	300	315	kg
90°	463	529	562	595	lbs
32°	210	240	255	270	kg
100	419	485	518	551	lbs
38°	190	220	235	250	kg



MF 41 WATER



°F	90°	70°	60°	50°	
°C	32°	21°	15°	10°	
50°	595	661	695	728	lbs
10°	270	300	315	330	kg
70°	584	650	684	716	lbs
21°	265	295	310	325	kg
90°	573	639	672	705	lbs
32°	260	290	305	320	kg
100	551	617	650	683	lbs
38°	250	280	295	310	kg



Minimum

10°C (50°F)

5°C (41°F)

-10%

1 BAR
14 psi



Maximum

40°C (103°F)

35°C (95°F)

+10%

5 BAR
70 psi

Machine requires voltage indicated on rating name plate. Failures caused by improper voltage are not considered factory defects. Scotsman products are not designed for outdoor installation. Extended periods of operation at temperatures exceeding the above limitations constitutes misuse under the terms of Scotsman Limited Warranty, resulting in a loss.

La machine doit être raccordée conformément au voltage indiqué sur la plaque signalétique. Les éventuels dégâts causés par un non respect de cette consigne ne peuvent être considérés comme des défauts de fabrication. Les machines à glace Scotsman ne sont pas conçues pour être utilisées à l'extérieur. Le fonctionnement prolongé à des températures supérieures ou inférieures aux limites ci-dessus sont considérées comme une mauvaise utilisation dans le cadre de la garantie Scotsman.

Der Eisbereiter benötigt eine Stromspannung gemäß Geräte-Typenschild. Störungen oder Ausfälle, durch den Betrieb mit falscher Stromspannung sind keine Fabrikationsfehler und fallen nicht unter Garantie. Scotsman Eisbereiter sind nicht für die Installation im Freien geeignet. Der längere Betrieb bei Temperaturen über den obigen Grenzwerten ist eine falsche Anwendung und bedeutet den Verlust der Garantieleistung.

Los requerimientos eléctricos de la máquina están indicados en la placa de características. Los daños causados por voltajes inadecuados no son considerados defectos de fábrica. La máquinas de hielo Scotsman, no están diseñadas para trabajar a la intemperie. Largos periodos de funcionamiento a temperaturas que excedan de las limitaciones indicadas, constituyen maltrato de acuerdo con las observaciones de Scotsman.

La macchina richiede il voltaggio indicato sulla targhetta di identificazione. Danni causati da voltaggi diversi non sono considerati difetti di produzione. I prodotti Scotsman non vanno utilizzati all'aperto. Un prolungato periodo di utilizzo al di fuori delle temperature indicate non è consentito e causa l'automatico decadere della garanzia.

SCOTSMAN

The One The World Relies On.™

ICE SYSTEMS

USA, Canada, Central and South America
Scotsman Ice Systems USA
775 Corporate Woods Parkway
Vernon Hills, IL 60061
Ph: (847) 215-4550 - Fax (847) 913-9844
E-Mail: customer.service@scotsman-ice.com

Europe, Middle East and Africa
Scotsman Europe - Frimont S.p.A.
Via Puccini, 22
20010 Bettolino di Pogliano (Milano) Italy
Ph: (+39) 02-93960208 - Fax: (+39) 02-93960201
E-Mail: scotsman.europe@frimont.inet.it

Asia and Pacific
Scotsman Ice Systems-Frimont S.p.A. (R.O.)
321 Orchard Road #08-05
Singapore 238866
Ph: (+65) 738 5393 - Fax: (+65) 738 1959
E-mail: scotsice@singnet.com.sg

China
Scotsman Ice Systems
258 Tong Ren Road Golden Tower 7A
Shanghai - 200040 Peoples Republic of China
Ph: (+86) 21-62476056-Fax: (+86) 21-62476126
E-mail: scotsmansh@online.sh.cn

